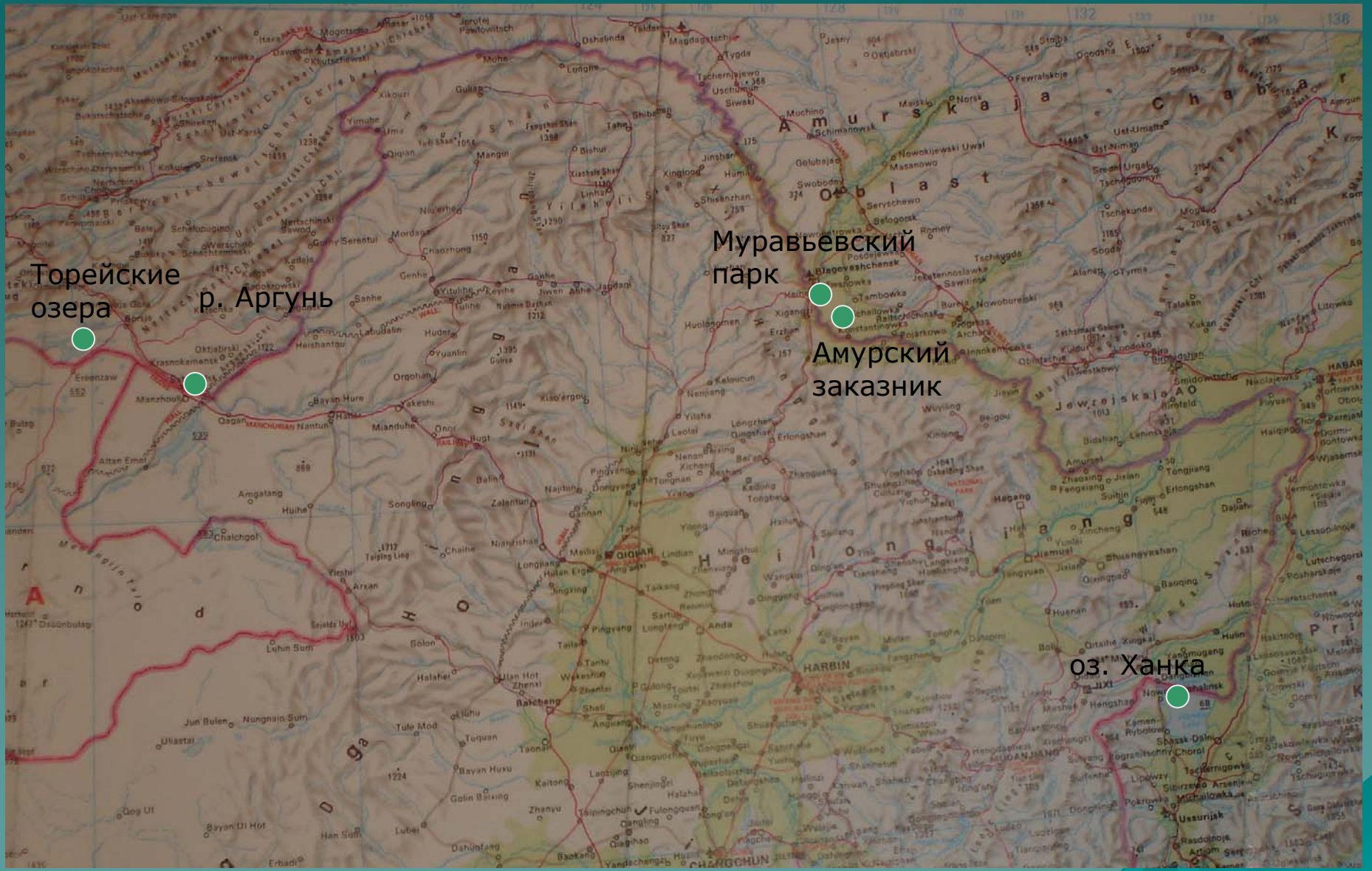


Структура и распределение
журавлиных ночевок на территории
Муравьевского парка устойчивого
природопользования

www.mpark.amur.ru



Торейские озера
р. Аргунь

Муравьевский парк

Амурский заказник

оз. Ханка

Парк, создавая кормовые поля и проводя экологическое просвещение смог улучшить , смог улучшить условия обитания редких видов.



Озеро песчаное

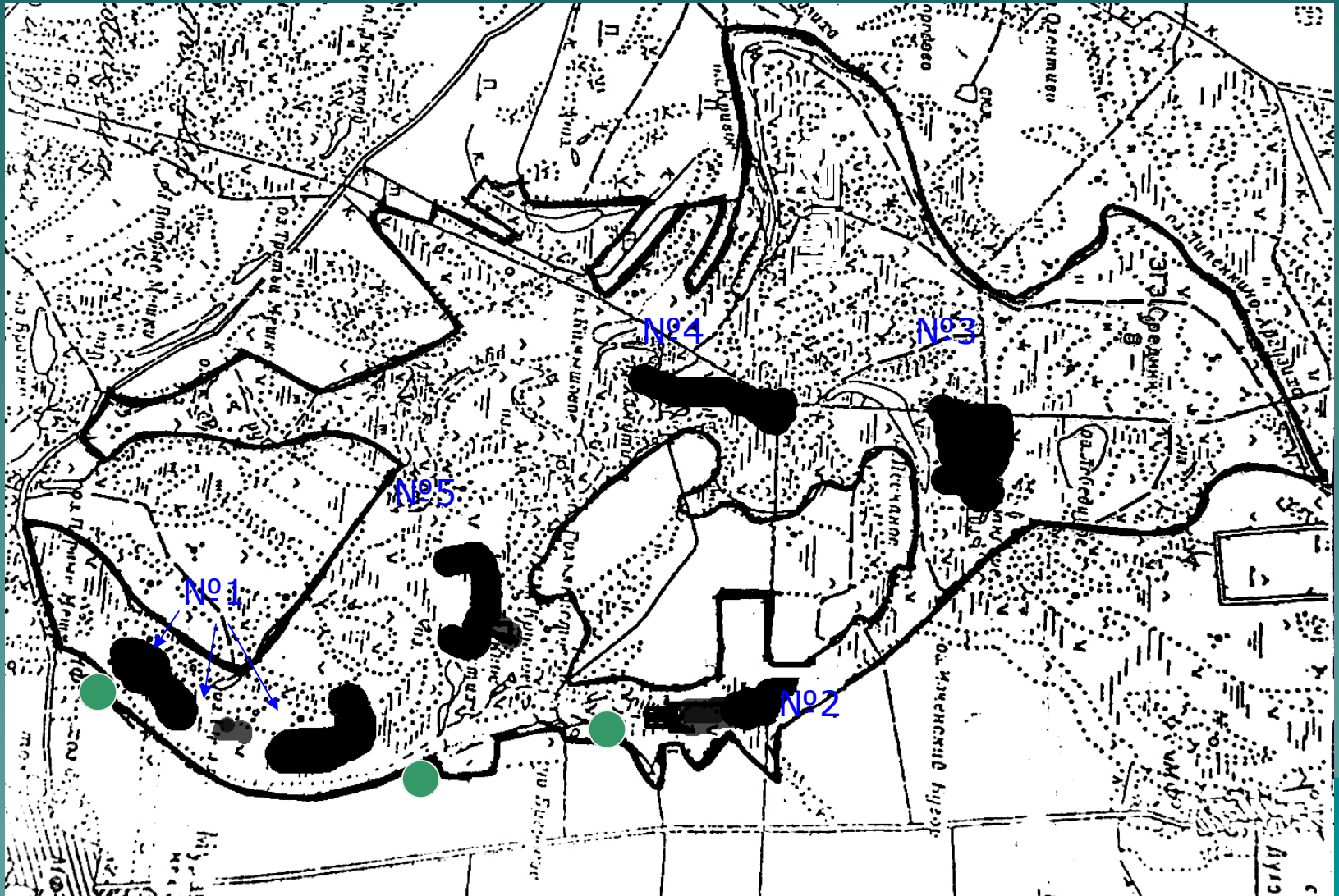


Первыми весной
прилетают
уссурийские журавли

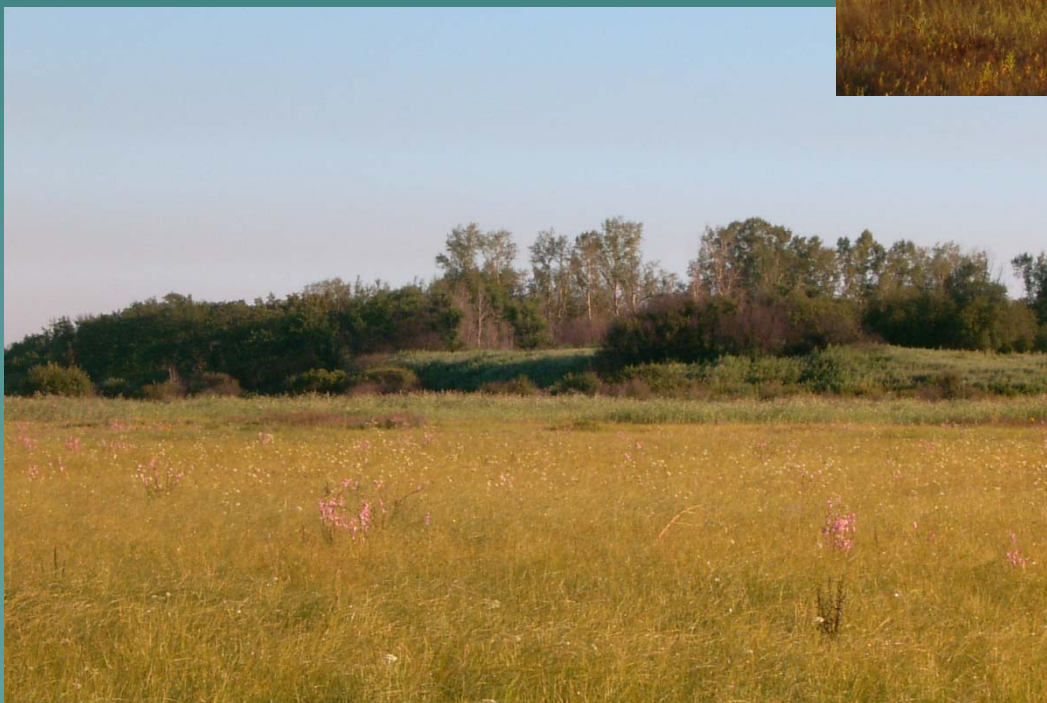


Вскоре появляются даурские,
а неделю спустя и черные
журавли

Расположение мест ночевки на территории Муравьевского парка



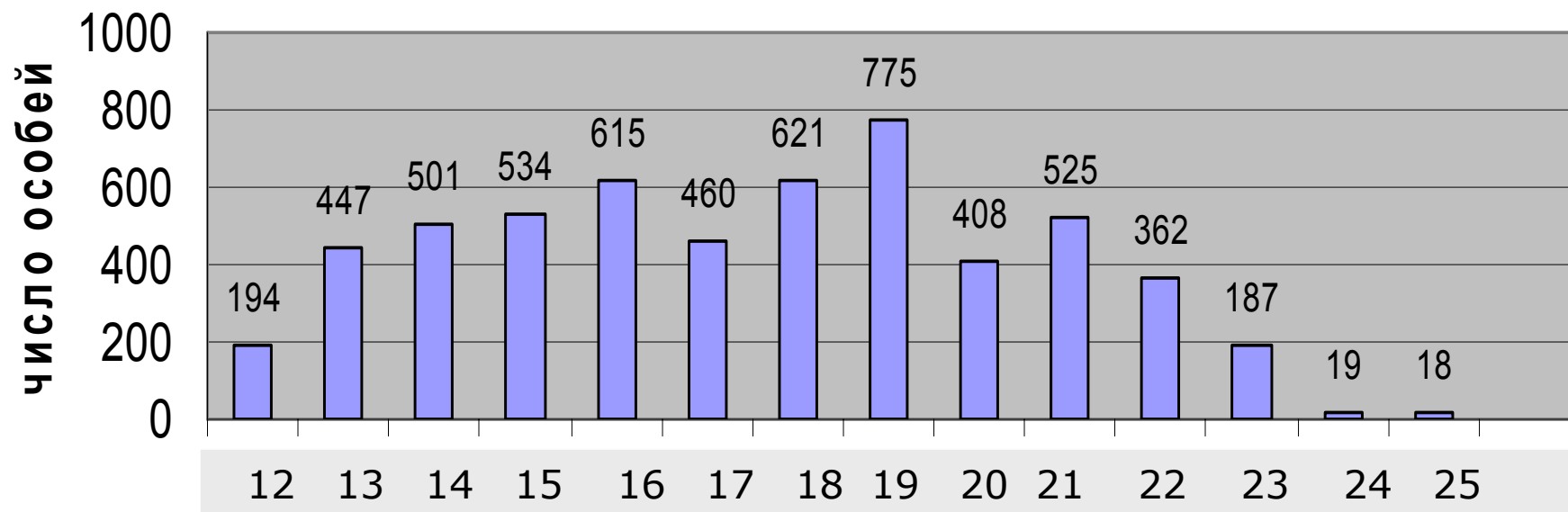
Ночёвки
располагались на
участках мейерово-
осоковых и вахтово-
вейниково-осоковых
болот



На территории парка держатся крупные смешанные стаи

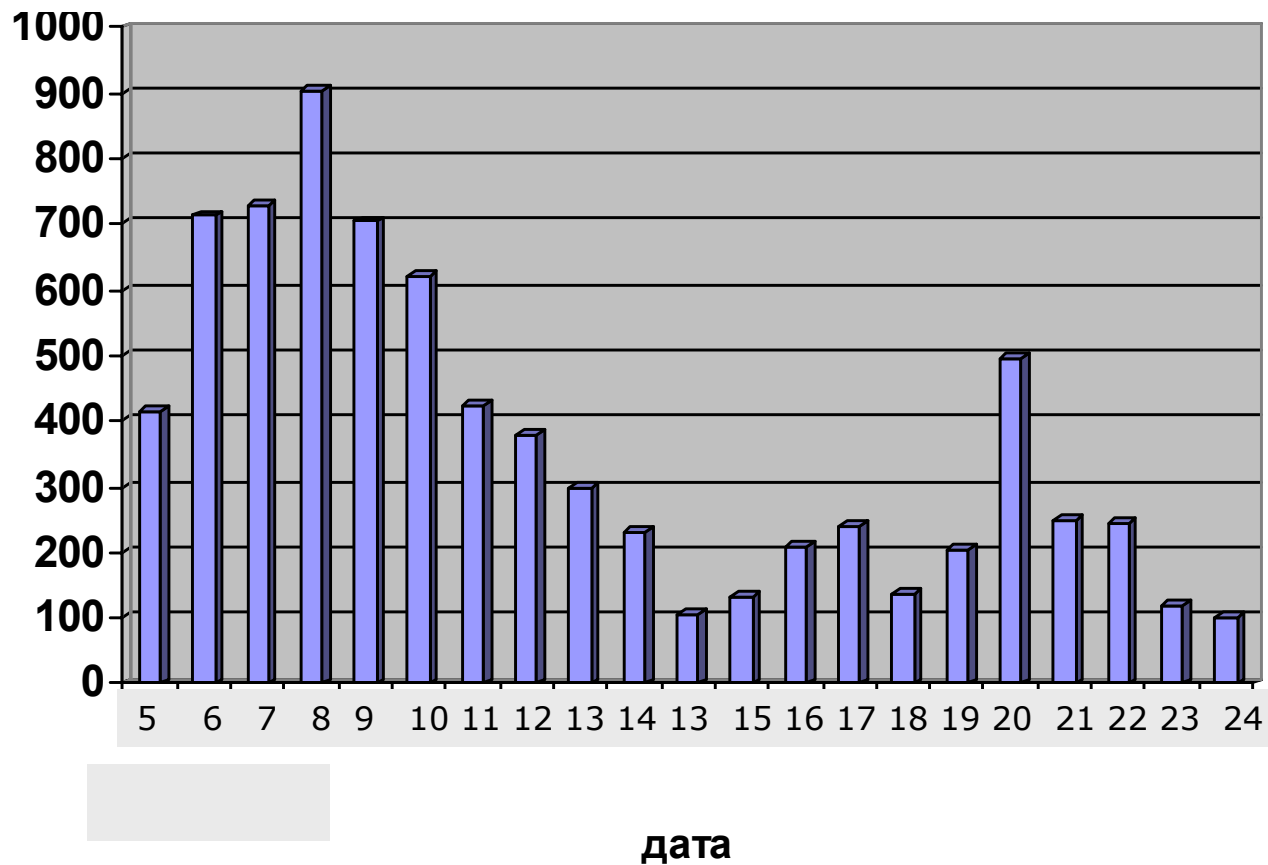


динамика численности ночевого скопления № 1

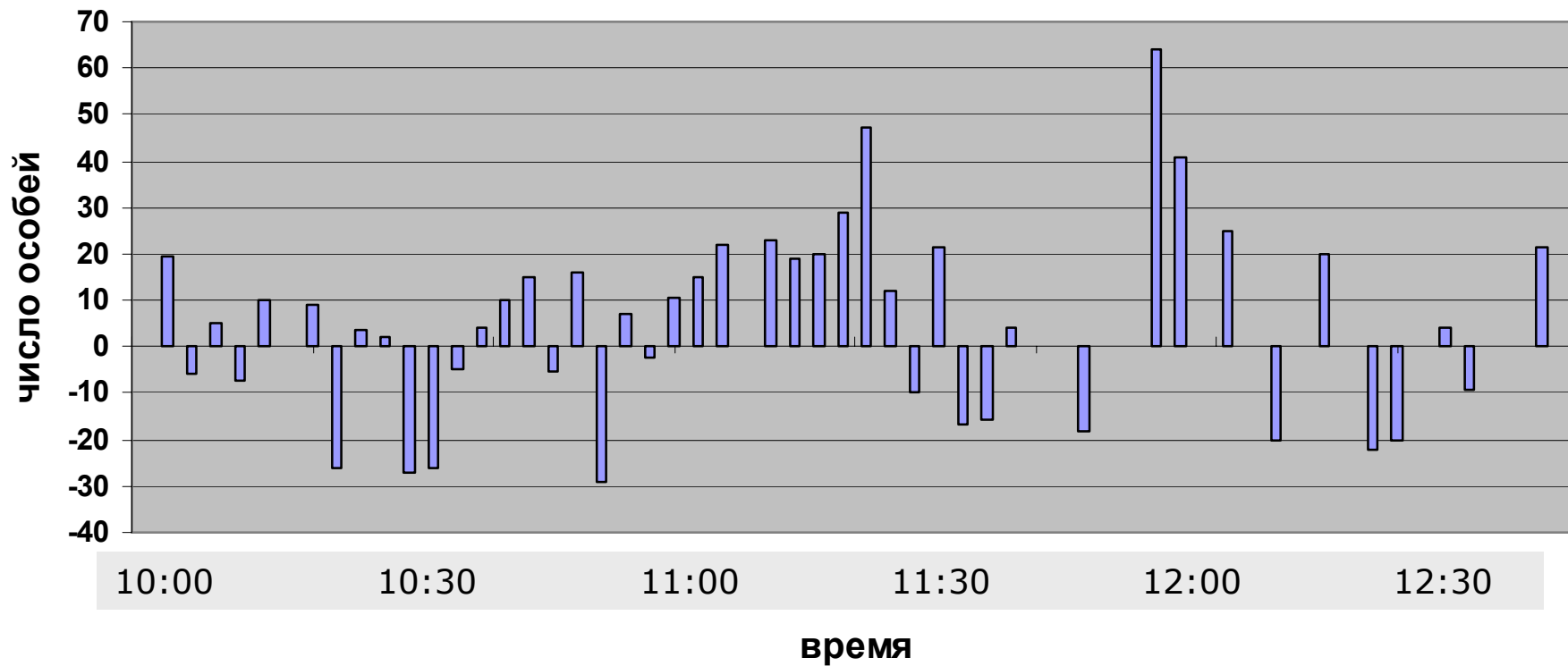


сентябрь

динамика численности ночевочного скопления №2 в сентябре 2007 года



динамика суточной активности журавлей на 14 сентября





Утренний вылет журавлей начинается до восхода солнца



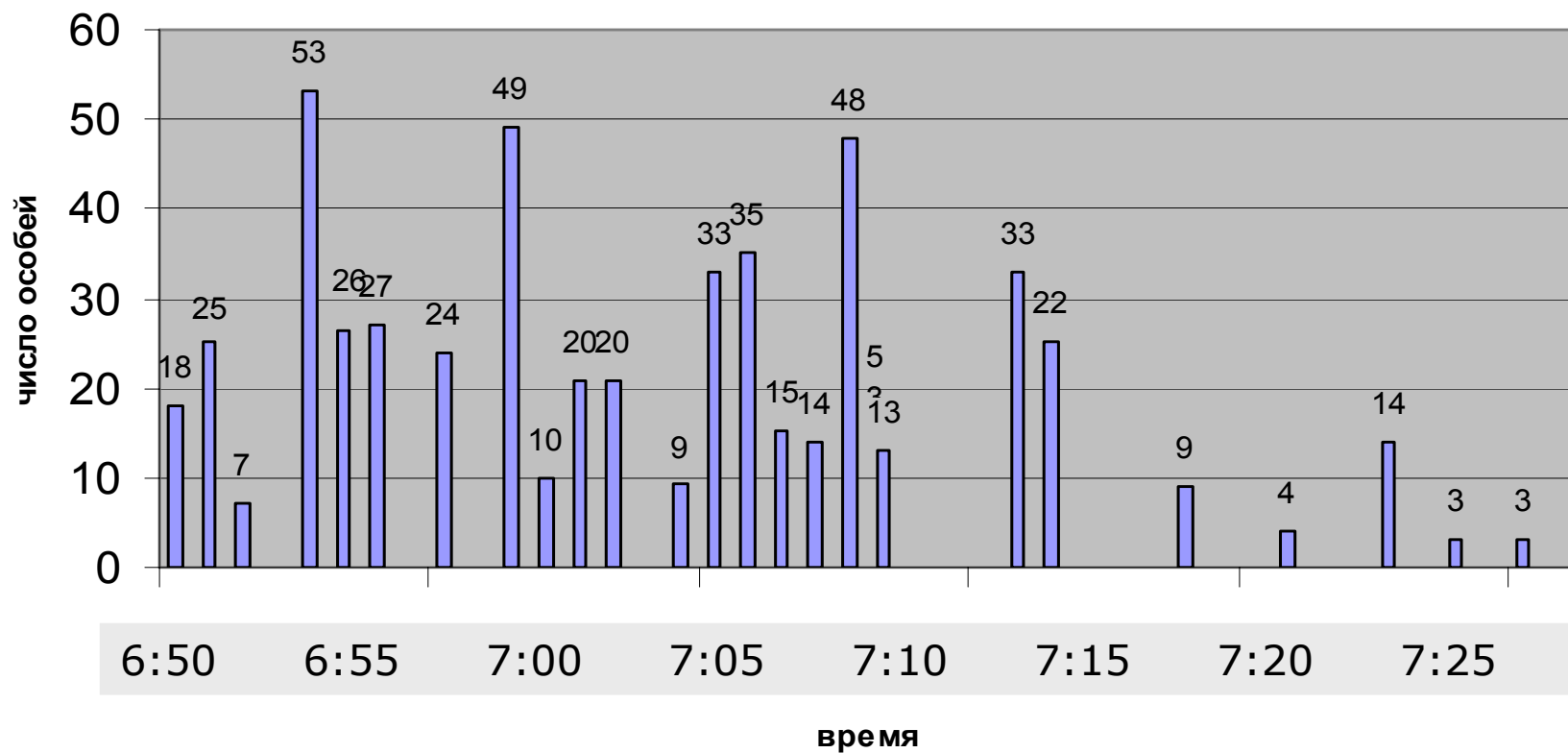
Первыми ночевку
покидают черные журавли



Затем даурские



динамика разлета на 15 сентября



днем журавли кормятся на полях

