

# Миграционное скопление серых журавлей в Дубненской низине



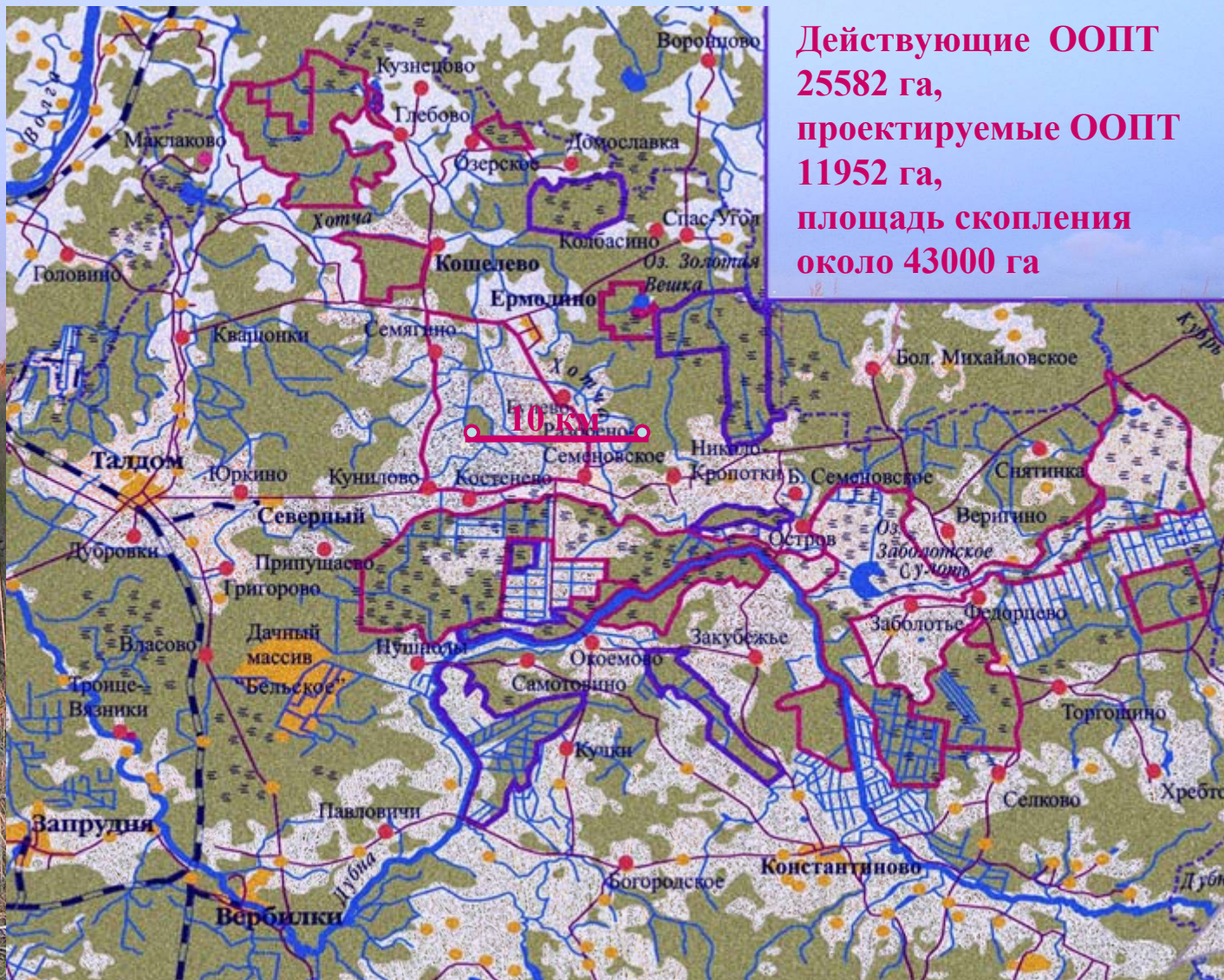
О.С.Гринченко, Т.В.Свиридова  
Фото журавлей И.В.Барташова



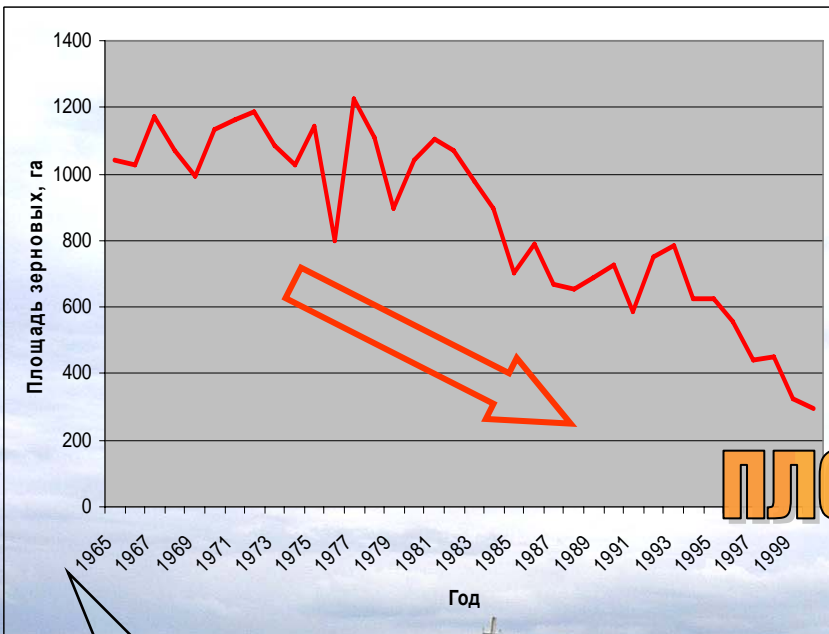
**Северное Подмосковье**  
**система ООПТ**  
**"Журавлиная родина"**



Схема  
комплекса  
ООПТ  
«Журавлиная  
родина»



Действующие ООПТ  
25582 га,  
проектируемые ООПТ  
11952 га,  
площадь скопления  
около 43000 га



**Падение численности  
серого журавля**

**на фоне уменьшения**

**площадей зерновых культур:**

**90-е годы**

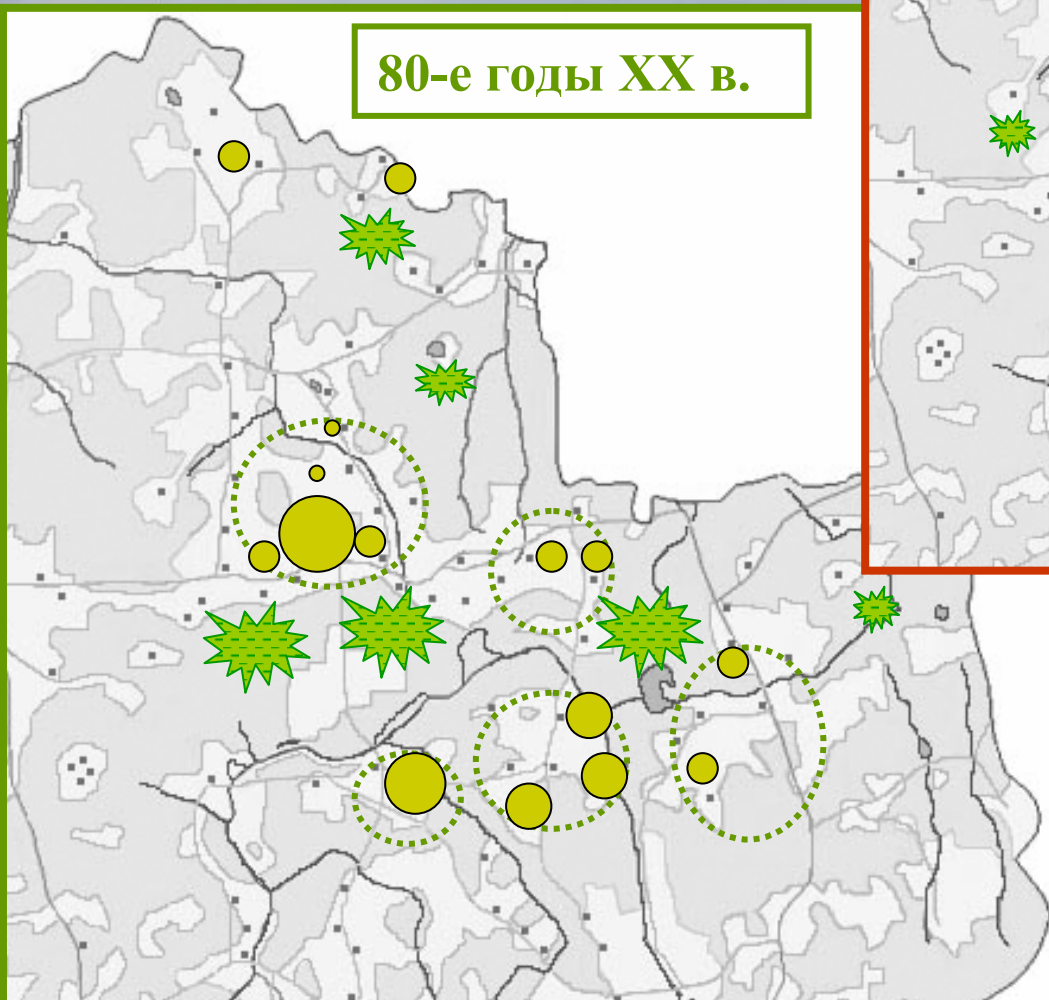
**Средняя посевная площадь зерновых культур по с/х предприятиям, га**

**Численность скопления журавлей в период максимума**

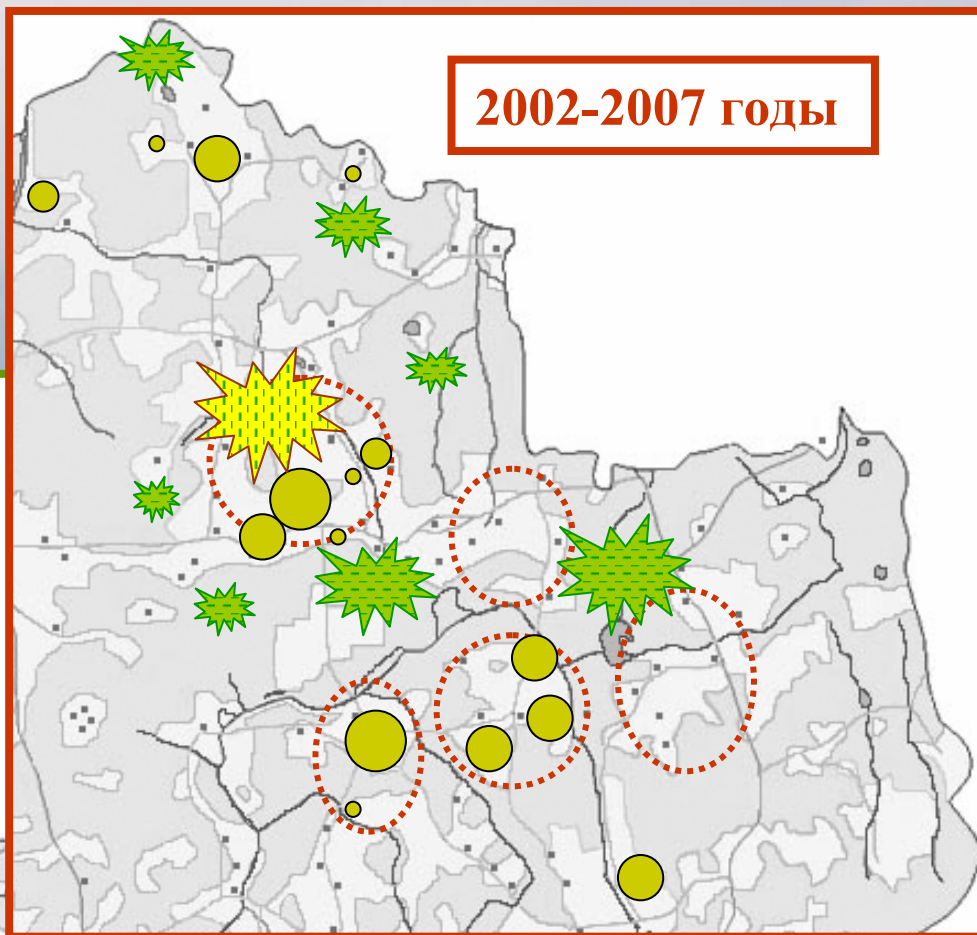


# Изменение структуры Талдомского скопления серых журавлей

80-е годы XX в.



2002-2007 годы



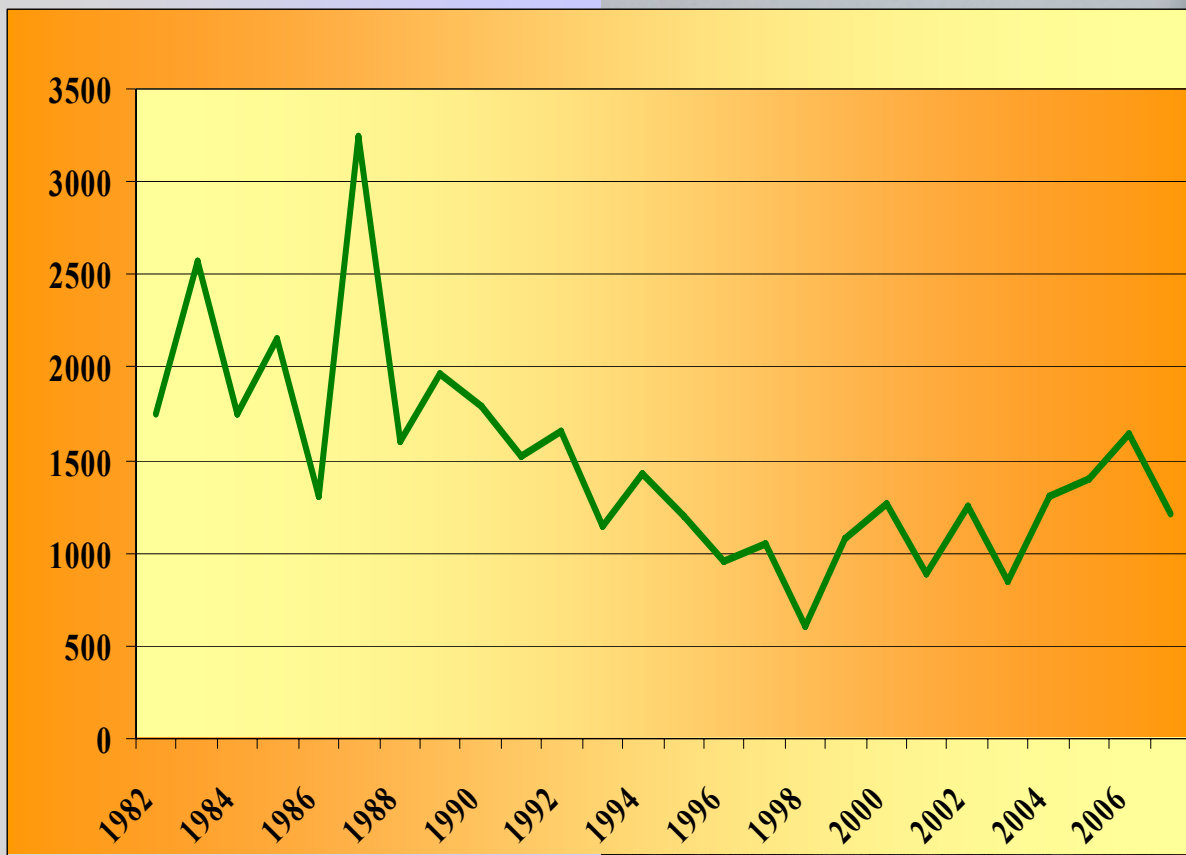
# Распад единого скопления на три локальных: 2000 год



# Три локальных скопления: 2007 год



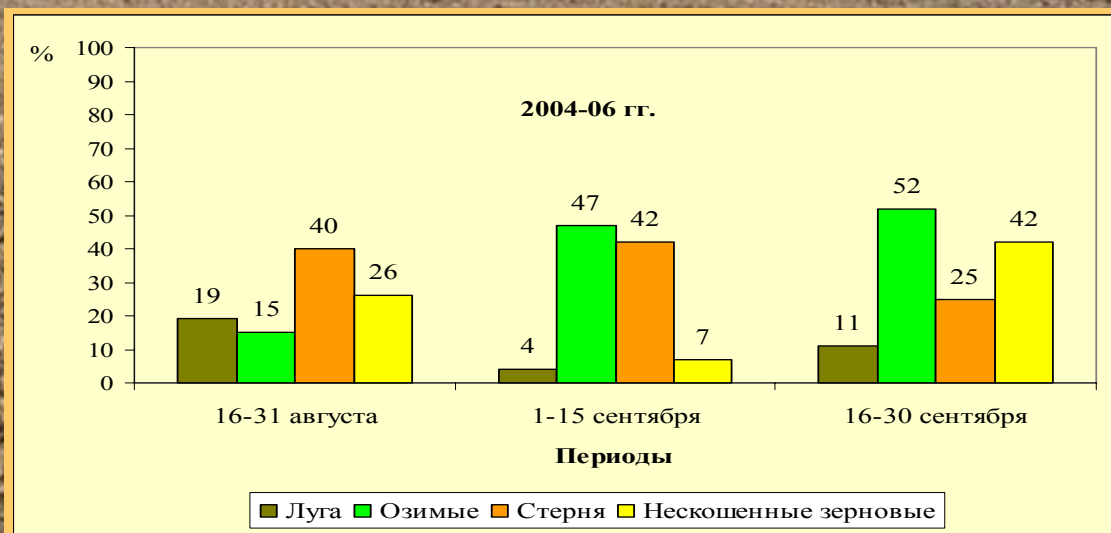
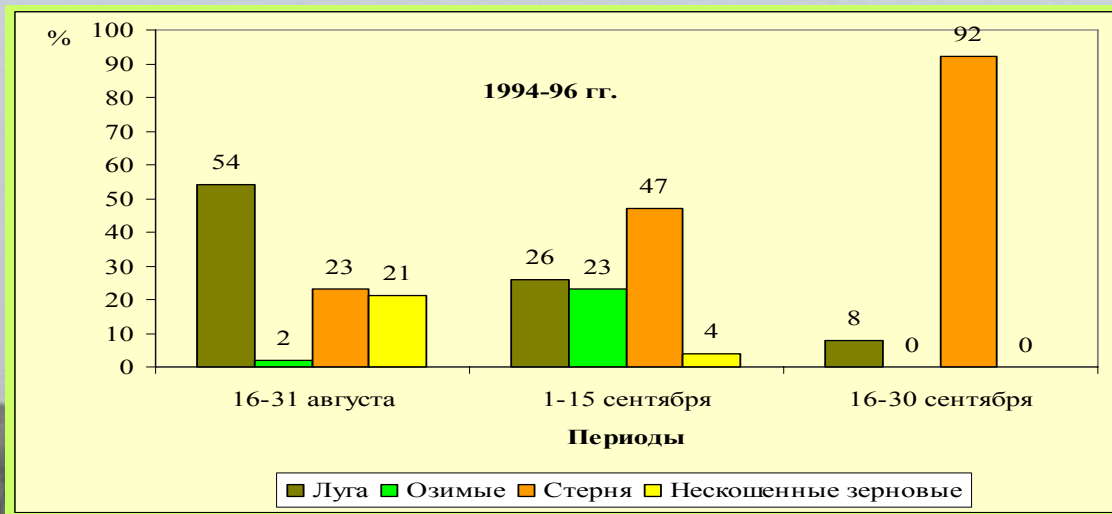
# Численность Дубненского миграционного скопления в период максимума 1982-2007 гг.







# Распределение по типам кормовых угодий



# Распределение по местам ночёвок





2007 год



В конце августа отмечено не менее 4-х семей, летающих с 3-мя птенцами.



1. Увеличилась численность летующих журавлей, в 2007 г. – 100 особей, раньше не более 20.

2. Первые стаи летующих появляются в середине мая, раньше – в июле.







**День Журавля,  
2007 г.**